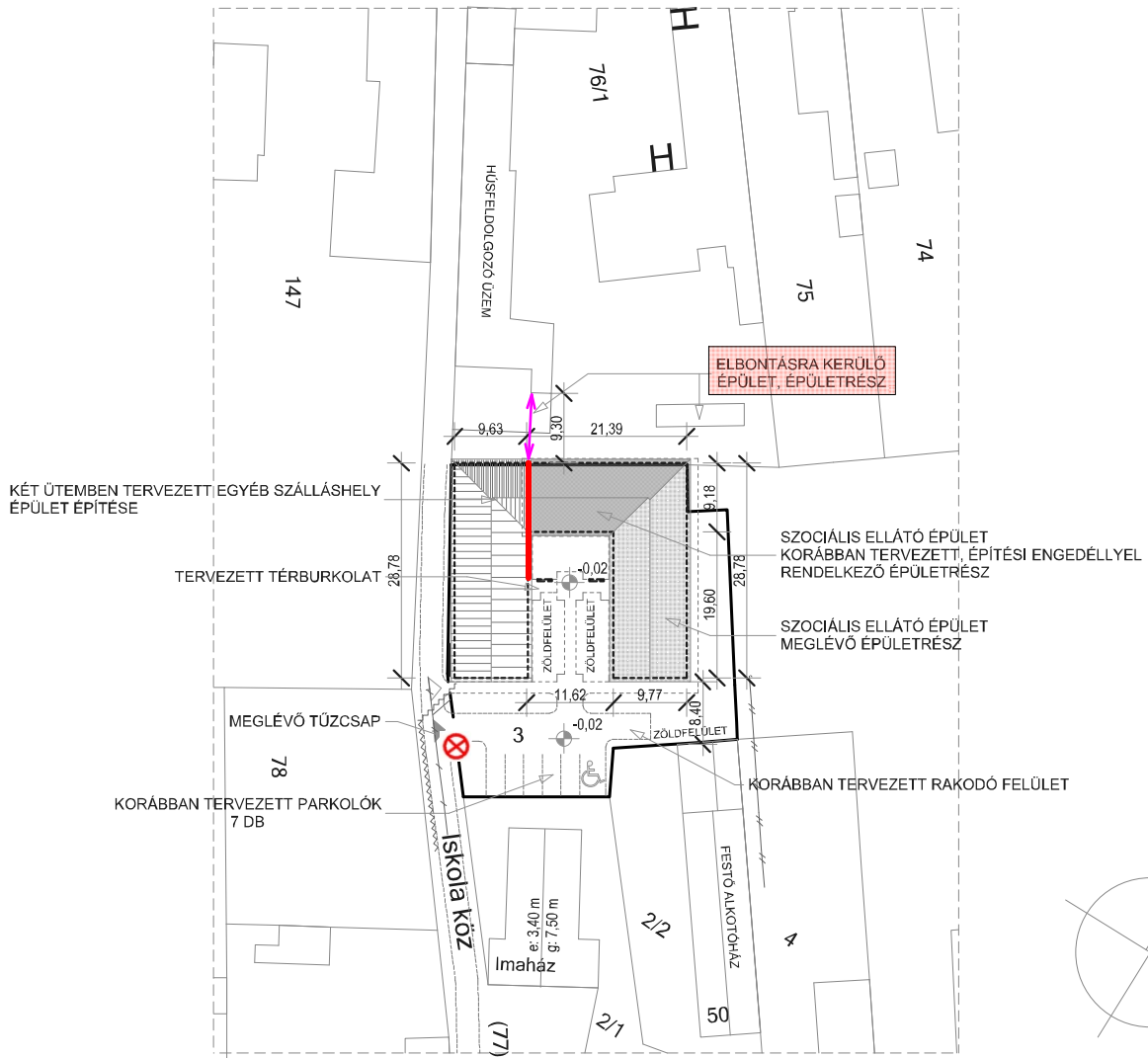


# TERVEZETT HELYSZÍNRAJZ M=1:1000



## TÉNYLEGES BEÉPÍTÉSI ADATOK

|   |                       |
|---|-----------------------|
| ÉPÜLET ELŐTTI JÁRDASZINT  | -0,02 m               |
| ÉPÜLET ERESZMAGASSÁG  | +3,84 m               |
| ÉPÜLET GERINCMAGASSÁG   | +8,86 m               |
| TELEK TERÜLETE  | 1,517 m <sup>2</sup>  |
| TERVEZETT SZÁLLÁS ÉPÜLET BRUTTÓ ALAPTERÜLETE                        | 677,27 m <sup>2</sup> |
| BEÉPÍTETTSÉG  | 44,65 %               |
| ZÖLDFELÜLET   | ~439 m <sup>2</sup>   |
| ÉPÜLETMAGASSÁG  | +4,84 m               |
| + -0,00 m SZINTMAGASSÁG A BALTI TENGER FELETT +94,80 m-en TALÁLHATÓ |                       |

▷ gyalogos bejárat

▶ gépkocsi bejárat

gáz

villany

víz

szennyvíz

## TELEK ÖVEZETI BESOROLÁS

TELEPÜLÉS KÖZPONTI VEGYES TERÜLET  
KERTVÁROSIS LAKÓTERÜLET  
UTCAFELHATÁRON ÁLLÓ  
45 %-OS MAXIMÁLIS BEÉPÍTHETŐSÉG  
25 %-OS MINIMÁLIS ZÖLDFELÜLET  
7,5 m-ES MAXIMÁLIS ÉPÍTMÉNYMAGASSÁG  
MINIMÁLIS TELEK 500 m<sup>2</sup>

## PARKOLÓMÉRLEG TÖBLETMÉRETEZÉS TERVEZETT ÉPÜLETRE

4. számú melléklet 253/1997. (XII. 20.) kormányrendelet  
7. bekezdése szerint 314,06 m<sup>2</sup> után 7 db parkoló

4. számú melléklet 253/1997. (XII. 20.) kormányrendelet  
3. bekezdése szerint 7 egység után 7 db parkoló

## KERÉKPÁRTÁROLÓ EGYSÉGEK SZÁMA

7. számú melléklet 253/1997. (XII. 20.) kormányrendelet  
8. bekezdése szerint 314,06 m<sup>2</sup> után 5 db kerékpártároló

7. számú melléklet 253/1997. (XII. 20.) kormányrendelet  
3. bekezdése szerint 7 egység után 2 db kerékpártároló

**ÖSSZESEN 14 db PARKOLÓ ÉS 7 db KERÉKPÁRTÁROLÓ**

Tűzgátló fal, tűzterjedés elleni gáttal:   
Tűztávolság követelmény TD-ben foglaltak szerint mérve: 6 m   
Meglévő föld alatti tűzcsap, megközelítési úton mérve 8 m-re:

Meglévő föld feletti tűzcsap (Templom u. 48. előtt, megközelítési úton mérve 91 m-re):

TERVSZÁM:  
**008\_2018**

**TERVTÖL-KULCSIG KFT**  
ÉPÜLETEK TERVEZÉSE, KIVITELEZÉSE, ÁTRÁSA, HATÓSÁGI ÜGYINTÉZÉS  
6344 HAJÓS, DÓZSA UTCA 14. TEL/FAX.: 78/404-851. 20/328-2747

RAJVSZÁM:  
**E-01**

TERV MEGNEVEZÉSE: **SZÁLLÁSHELY ÉPÜLET ÉPÍTÉSÉNEK PÁLYAZATITERVE**

ÉPÍTÉS HELYE: **6326 HARTA, ISKOLA KÖZ 1.**

HRSZ:  
**3**

RAJZ MEGNEVEZÉSE: **HELYSZÍNRAJZ**

MÉRATARÁNY: **M=1:1000**

KÉSZÜLT: **2018 JANUÁR**

ÉPÍTÉSZ TERVEZŐ:  
**GALAMBOS CSABA / HAJÓS, DÓZSA U. 14.  
OKL. ÉPÍTÉSZMÉRNÖK / É 03-0305**

KÉRELMEZŐ:  
**HARTA NAGYKÖZSÉG ÖNKORMÁNYZATA  
6326 HARTA, TEMPLOM UTCA 68.**